

FAIRPLAY NEWS

2011年
7月4日号

アンフェアプレイストーリー 試合は一人じゃできない!!

*アンフェアとは、フェアじゃないという意味だよ。



登場人物

- 正々くん** スポーツが大好き、元気なパンダの男の子。「笛かま」が大好物。
- 堂々ちゃん** スポーツが大好き、しっかり者のパンダの女の子。「笛団子」が大好物。

スポーツ100年 日本体育協会、100周年。

日本体育協会は、スポーツを普及させるために1911年に設立され、今年で100年を迎えました。スポーツは、人類共通のすばらしい文化のひとつです。“からだ”を強くして健康を増進するだけでなく、爽快感や達成感、連帯感といった“こころ”も充実させてくれます。そして、これからの世の中には、スポーツの持つ力が、もっとも重要になってくると考えられています。日本体育協会は、年齢や体力、目的に応じて、誰もが、いつでも、どこでもスポーツに親しめる「生涯スポーツ」を広めていきます。



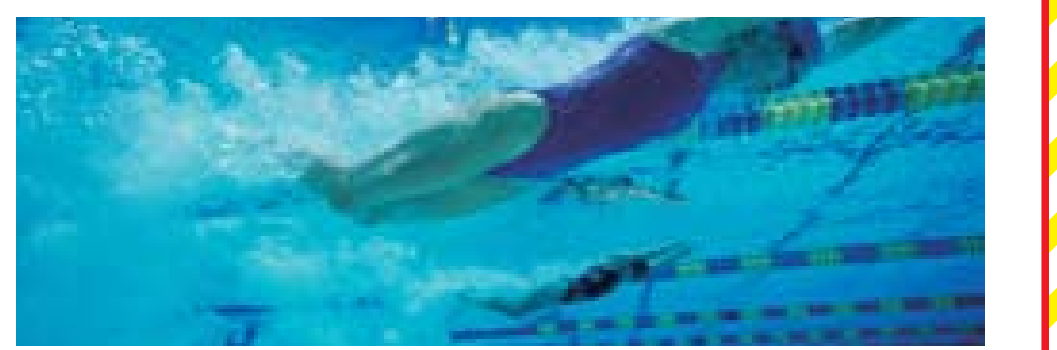
1982年 体育の日中央記念行事 社体年体カテスト



2006年 体育の日記念行事

スポーツ豆知識

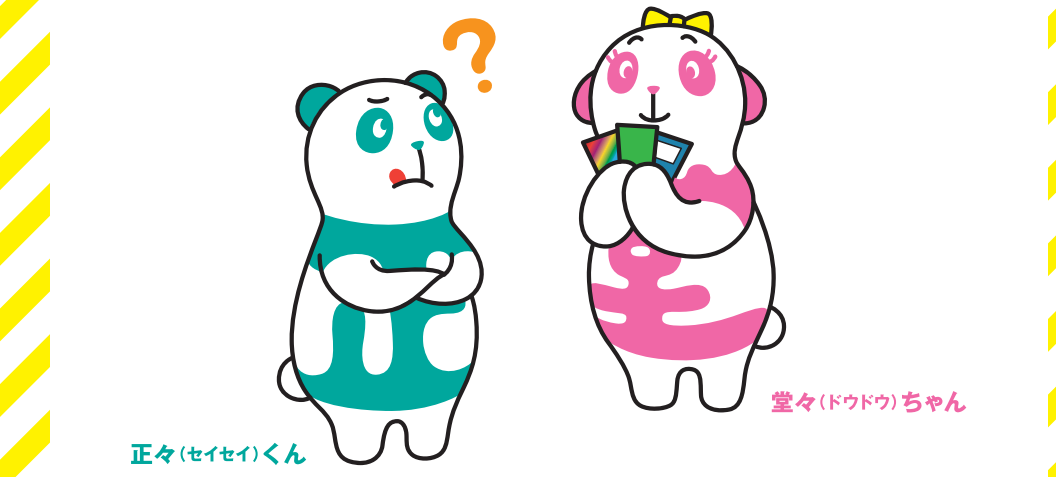
水泳のドルフィンキックは日本人が発明!



プールの季節。でも、バタフライって難しいですよ。両足で上下に水を蹴るドルフィンキックは、長沢二郎という日本選手が生み出しました。それまでは平泳ぎと同じ足でしたが、膝をケガしていた長沢選手は、痛みを抑えるため上下にキックしてみたのです。そうしたら記録がガンと伸び、世界記録をも樹立したのです。

フェアプレイクイズ

サッカーには、退場を示すレッドカード、警告を示すイエローカードの他に、フェアプレイに対して出されるカードがあります。さあ、次の中から選んでね?



- ① レインボーカード
 - ② グリーンカード
 - ③ トレーディングカード
- こたえは下を見てね!

クイズのこたえ ②: 小学生の試合においては、このグリーンカードを積極的に活用することをすすめています。