

水・緑・花のまち

総合型クラブフォーラム in えにわ

『水・緑・花・人がふれあう生活都市えにわ』を目指し、
スポーツを通して地域住民の健康やまちづくりについて真剣に考えてみませんか？

期 日

平成20年9月13日(土)

13:40～16:30 (開場13:00)

会 場

恵庭市民会館

〒061-1498 恵庭市新町10番地

TEL:0123-33-3171

参加費：無料

申込み・問合せ

恵庭市教育委員会 スポーツ課

TEL:0123-32-2262

日 程

13:00 ▶ 受付

13:40 ▶ 講演

『健康を支える食事と運動の調味料』

札幌医科大学教授 武田 秀勝



プロフィール

武田 秀勝 氏

札幌医科大学・保健医療学部教授・医学博士・専門分野
「運動生理学」「保健科学」

本道は、少子高齢化・人口減少などの影響も大きく、まちの活力を失いつつあります。
今こそスポーツを通して、地域の健康づくりを真剣に考えるときです。

15:10 ▶ 休憩

15:30 ▶ 事例発表

『町会の垣根を越えた総合型クラブ』

函館東部地区ふれあいスポーツクラブ

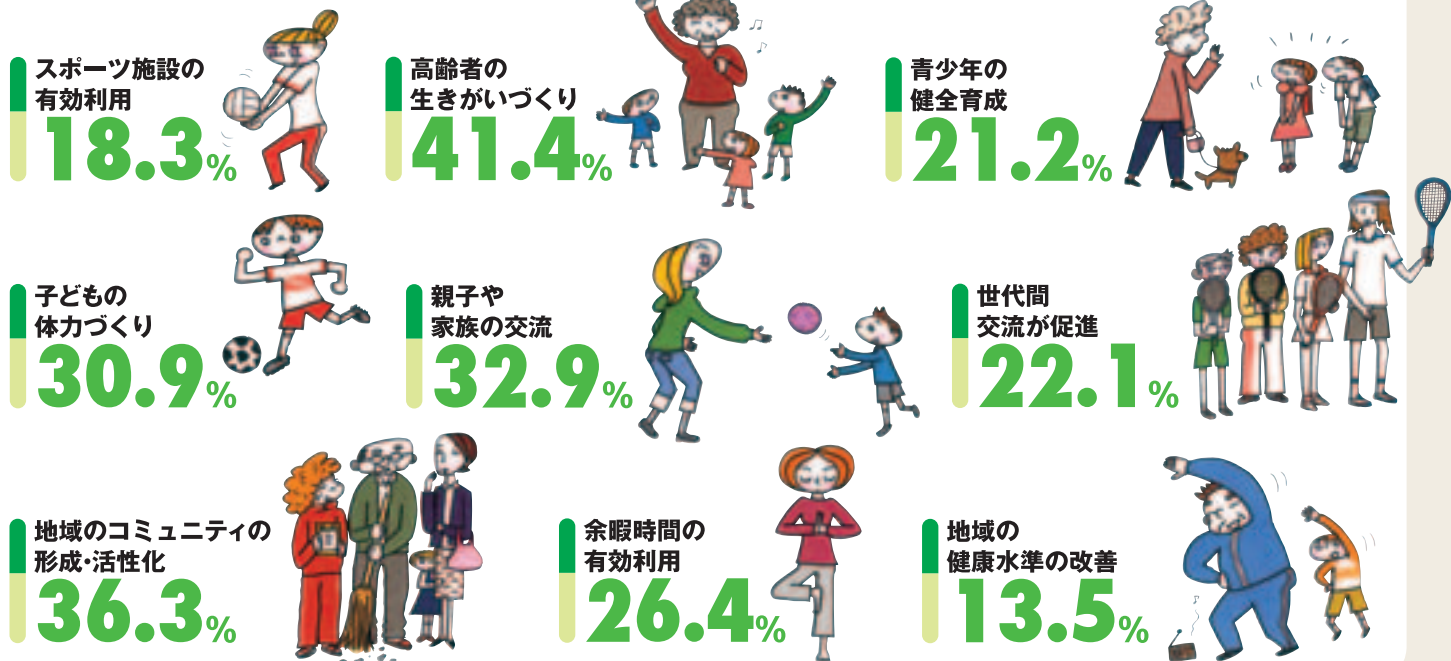
事務局長 絹野 重治

スポーツには、たくさんの可能性があります

その他 _____ 0.3%
効果はない _____ 2.8%
わからない _____ 6.0%
(複数回答)

地域におけるスポーツ振興の効果

●内閣府「体力・スポーツに関する世論調査」平成18年・20歳以上



ご存知ですか？

総合型地域スポーツクラブ!!

みんなで創ろう!
スポーツを通じた
地域のコミュニティ!

「誰でも」「いつでも」「世代を超えて」「好きなレベルで」「いろいろなスポーツを」楽しめる地域のコミュニティが総合型地域スポーツクラブです。

地域住民のみなさんのアイデアによって、自主的に運営されるため、クラブのメンバー構成や実施される種目は、クラブによってさまざまです。地域の特徴を活かし、地域のみなさんのニーズに合ったクラブを地域住民の手で創るのです。

楽しめます!
いろんな関わり方

参加した住民の一人一人がクラブにおいては、運動・スポーツをする側だけでなく、指導する側、運営する側と、いろいろな関わり方を持ち、性別、世代を超えて、クラブを中心に人と人が豊かにつながり合う、地域の新しいコミュニティです。



SCステーション

クラブづくりの意義やサポート体制、
全国で展開されているクラブなどの情報が
紹介されています。

<http://www.japan-sports.or.jp/local/>

(財)日本体育協会

〒150-8050 渋谷区神南1-1-1

TEL:03-3481-2278

(財)北海道体育協会

〒062-8572 札幌市豊平区豊平5条11-1-1

TEL:011-820-1707

恵庭市教育委員会

〒061-1449 恵庭市黄金中央5-199-2

TEL:0123-32-2262